



RESIDENZ AM ZWINGER®

WOHNUNG

C-410

GESCHOSS

4. OG

ANZAHL ZIMMER

1

WOHNFLÄCHE

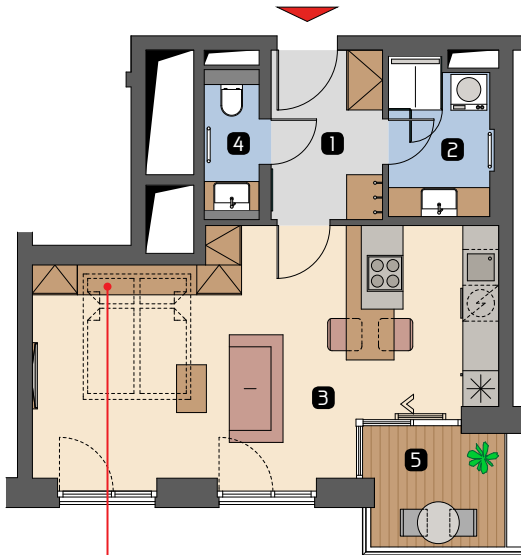
43,06 m²



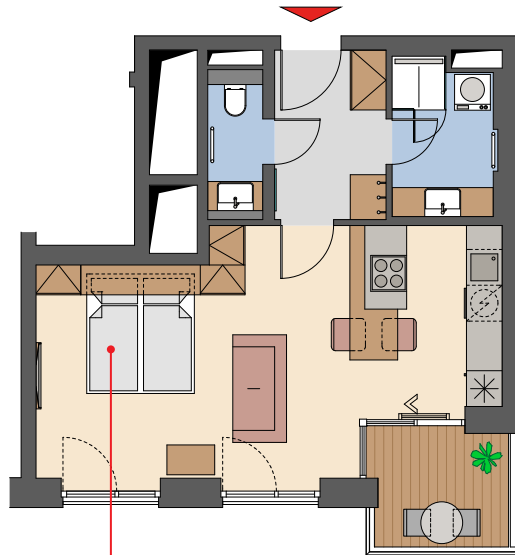
Tagbetrieb



Nachtbetrieb



Ausklappbares
Doppelbett



Ausklappbares
Doppelbett

Grundlegende Informationen

| | |
|----------|----------------------|
| 1 Diele | 5,29 m ² |
| 2 Bad | 4,34 m ² |
| 3 Wohnen | 28,76 m ² |
| 4 WC | 2,31 m ² |

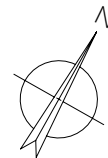
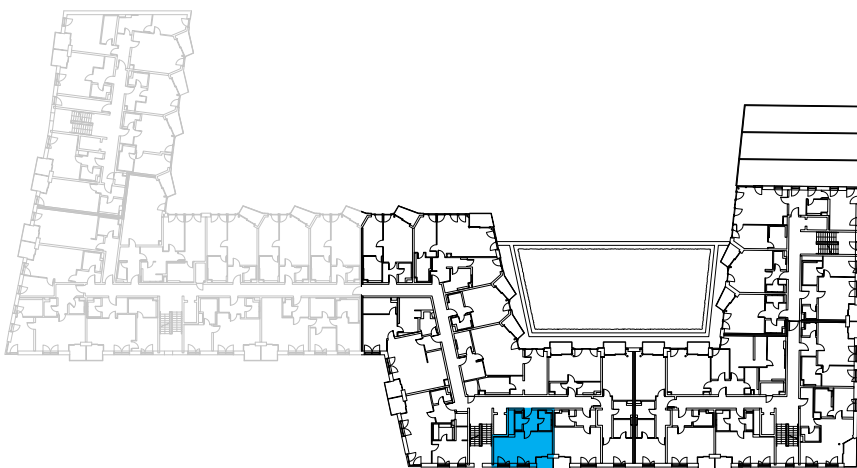
Summe Wohnung 40,70 m²

5 Loggia 4,71 m² [2,36 m²]

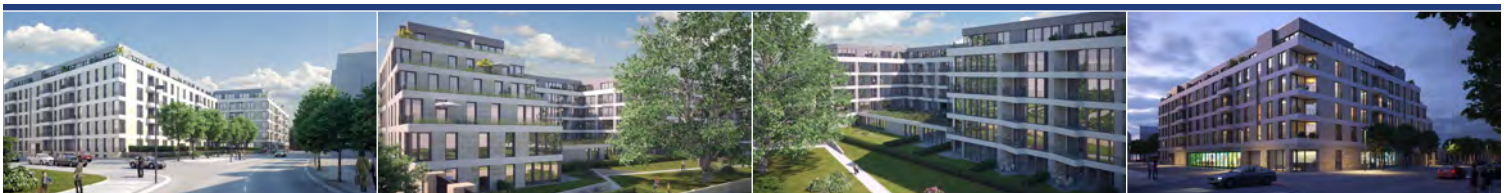
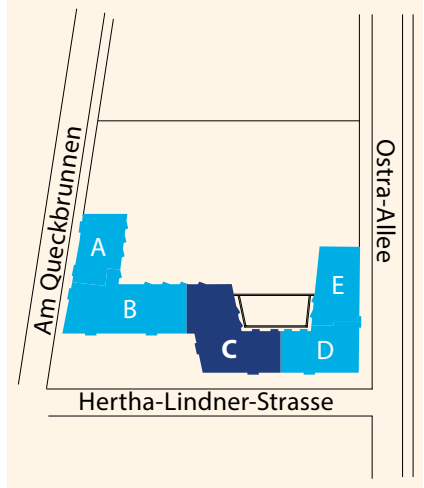
Wohnfläche 43,06 m²

Keller JA

Lage der Wohnung - 4. Obergeschoss



SITUATION



CTR
Immo Dresden GmbH

Residenz am Zwinger | Ostra-Allee 13 | 01067 Dresden | reservation@residenz-am-zwinger.de | +49 351 49 77 2010

www.residenz-am-zwinger.de

HINWEISE: Alle Informationen in diesem Dokument haben allgemeinen informativen Charakter und dienen ausschließlich Marketingzwecken. Alle Quadratmeterangaben sind Circa-Angaben. Der Wellnessbereich kann als Sonderwunsch Sauna ausgeführt werden.