



# RESIDENZ AM ZWINGER®

WOHNUNG

**D-105**

GESCHOSS

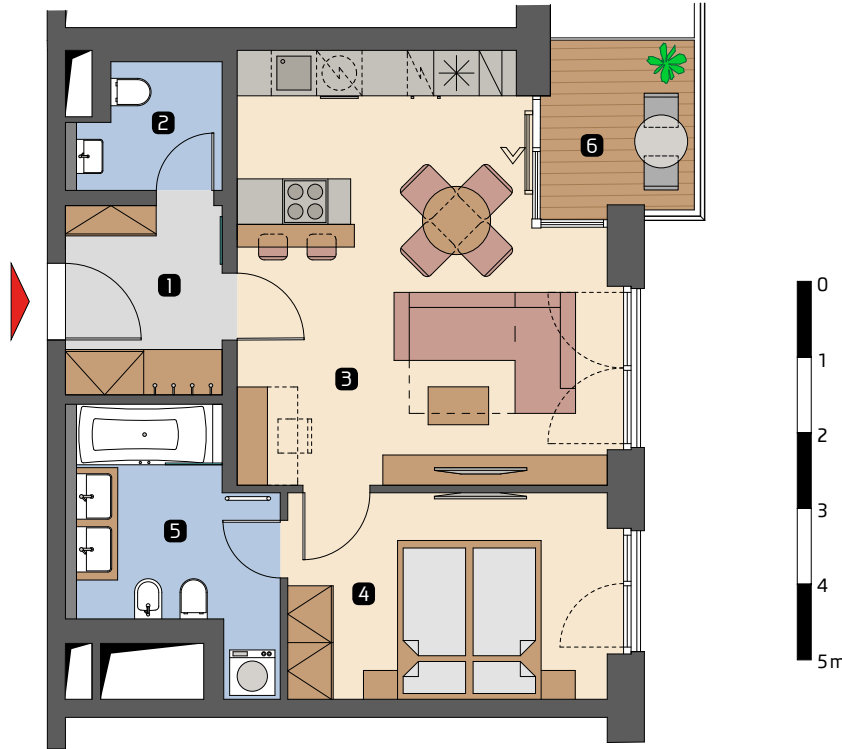
**1.0G**

ANZAHL ZIMMER

**2**

WOHNFLÄCHE

**56,7 m<sup>2</sup>**



## Grundlegende Informationen

1 Diele	5,2 m <sup>2</sup>
2 Bad 1	3,5 m <sup>2</sup>
3 Wohnen	25,9 m <sup>2</sup>
4 Schlafen	11,5 m <sup>2</sup>
5 Bad 2	8,5 m <sup>2</sup>

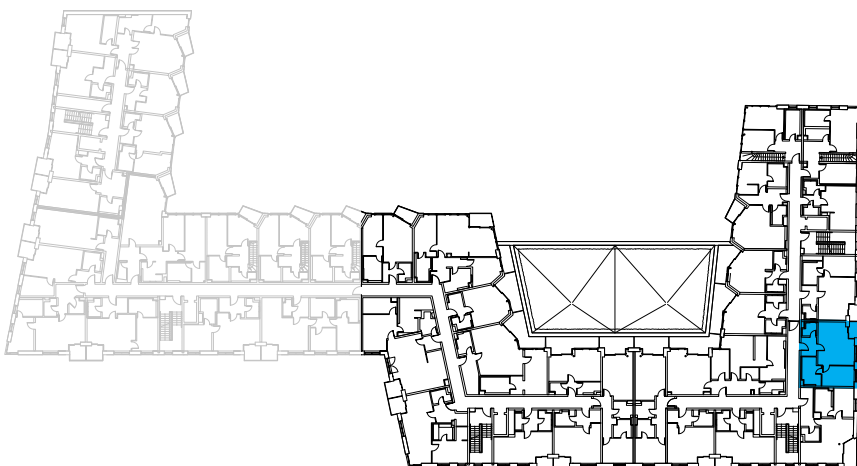
**Summe Wohnung 54,6 m<sup>2</sup>**

6 Loggia 4,2 m<sup>2</sup> [2,1 m<sup>2</sup>]

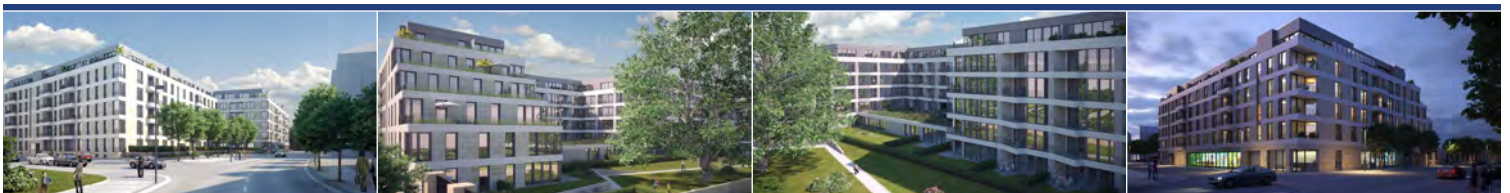
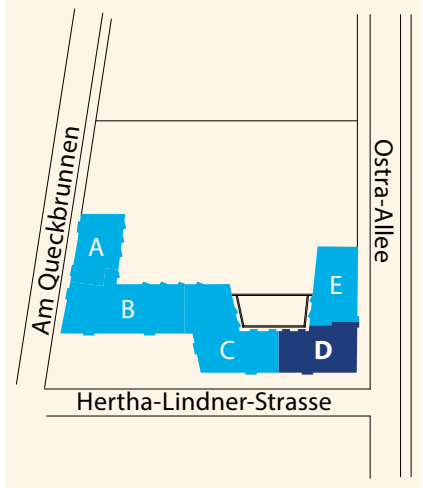
**Wohnfläche 56,7 m<sup>2</sup>**

Keller JA

## Lage der Wohnung - 1. Obergeschoss



## SITUATION



**CTR**  
Immo Dresden GmbH

Residenz am Zwinger | Ostra-Allee 13 | 01067 Dresden | reservation@residenz-am-zwinger.de | +49 351 49 77 2010  
www.residenz-am-zwinger.de

HINWEISE: Alle Informationen in diesem Dokument haben allgemeinen informativen Charakter und dienen ausschließlich Marketingzwecken. Alle Quadratmeterangaben sind Circa-Angaben. Der Wellnessbereich kann als Sonderwunsch Sauna ausgeführt werden.